

Variantes – Inserts filetés pour pose par vissage auto-taraudeur QUICKSERT[®] Hex



Vos avantages

- n Assemblage efficace grâce à la forme entraînant (par exemple tige d'entraînement hexagonale)
- n Pour thermoplastiques et thermodurcissables
- n Angle primitif extrêmement réduit sur le filetage externe spécial, ce qui diminue les contraintes radiales
- n Haute résistance à l'arrachement et aux contraintes de torsion
- n Version spéciale avec filetage externe gauche pour sécurité optimale contre les blocages inverses.

Le principe

Le QUICKSERT[®] Hex se compose d'un corps cylindrique avec un taraudage, un alésage d'entraînement hexagonal et un filetage externe spécial. Le filetage externe présente un angle primitif extrêmement réduit, qui augmente de manière asymétrique jusqu'à la base du filetage. La pose s'effectue avec un faible couple.

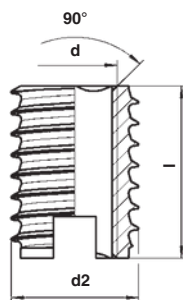
On obtient ainsi un ajustement serré avec une répartition idéale de la charge.

L'insert comporte une fente coupante qui traverse l'embase. Une version avec collerette est disponible pour les applications spécifiques. L'insert fileté est auto-taraudeur et se pose au moyen d'une tête rotative.

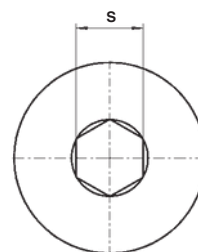
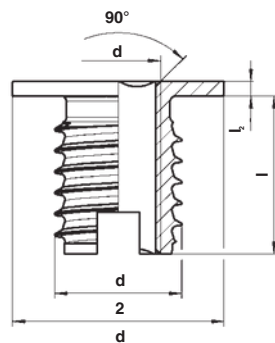
Données techniques

Matériau : laiton CuZn38Pb2 (conforme à l'UE 2000/53) / laiton CuZn39Pb3 ou acier 1.0718 11SMnPb30 galvanisé, chromaté.

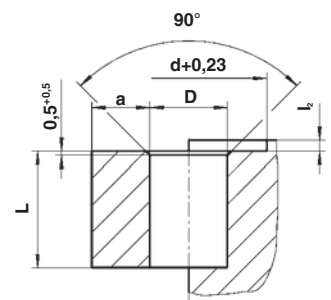
Type 1437



Type 1438



Logement



La collerette offre une surface d'appui importante et réduit les pressions de surface.

Pour machines et outils de pose, se référer aux pages 33-35

d	Laiton, standard Code article	Laiton, collerette Code article	l	l ₂	d ₂	d ₃	L _{min.}	a _{min.}	S
M 4	1437 504 0008	1438 504 0009	8,0	1,0	7,0	10,0	9,0	3,0	3,2
M 5	1437 505 0010	1438 505 0112	10,0	1,2	8,0	11,0	11,0	4,0	4,0
M 6	1437 506 0014	1438 506 0154	14,0	1,4	10,0	13,0	15,0	4,0	5,0
M 8	1437 508 0016	1438 508 0164	15,0	1,4	12,0	15,0	16,0	5,0	6,5

Quantité minimum sur demande. Toutes les mesures sont en mm. Filetages métriques ISO conformes DIN 13-6H. Tous droits de modification technique réservés.

Diamètres de logement recommandés - diamètre en mm - pour QUICKSERT[®] dans divers matériaux

	M 4	M 5	M 6	M 8
PE (mou), PP	5,6	6,6	8,1	10,1
PA 6, PA 6.6, PBT, PE (dur), PET, POM	5,8	6,8	8,3	10,3
ASA, SAN	6,0	7,0	8,5	10,5
ABS, PA 6 GF 30%, PBT GF 30%, PET GF 30%, PS, PVC (dur)	6,2	7,2	8,7	10,7
PA 6.6 GF 30%, PC, PC GF 30%, PPE (GF 30%), PPS (GF 30%)	6,4	7,4	9,0	11,0
SMC, ZMC, BMT	6,6	7,6	9,4	11,4